

# **Specs PBP**

**Specificatie Issolatiejassen & shorten**

# Onderverdeling type beschermingsjassen

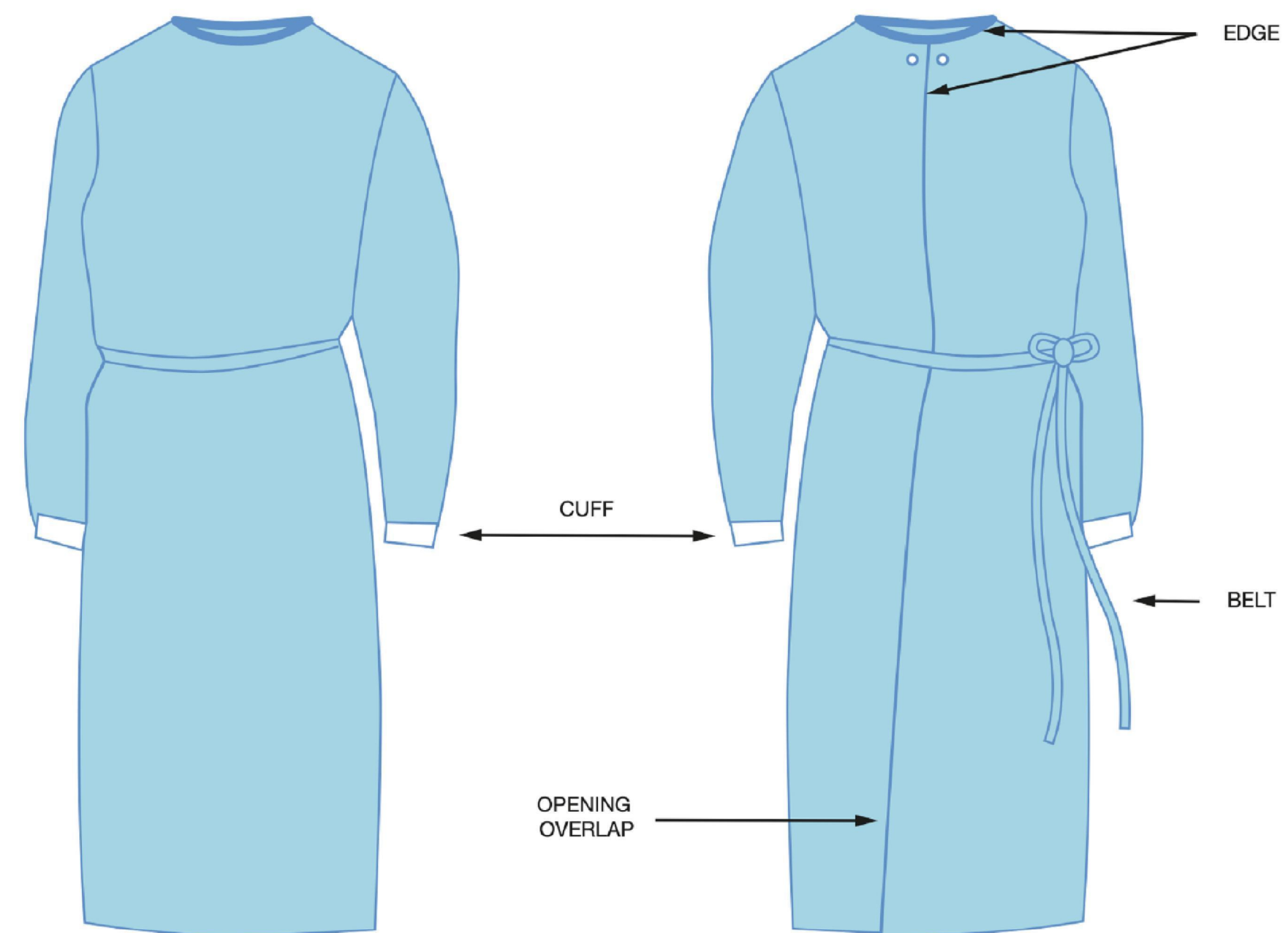
## Productie NL

1. Isolatie jaar voor ziekenhuis / cure (Corona en EBOLA 'proof') . Isolatie jassen (eventueel herbruikbaar en gemaakt van Arnitel)
2. (Isolatiejas voor thuis zorg - geeft "basis bescherming" (lichtere kwaliteit - in te zetten post Corona)
3. Slagersshort, met open achterkant volgens WIP richtlijnen. In te zetten bijv bij het helpen tijdens het douchen van patient

# Sub 1

## Isolatie jas Ebola / Corona 'proof'

1. (Corona en EBOLA 'proof') . Isolatie jassen (eventueel herbruikbaar en gemaakt van Arnitel)



# Isolatie jas Ebola / Corona 'proof'

## Pasvorm:

- Lengte tussen knie en enkel. Dit maakt de maatvoering minder strikt, waardoor er minder kans is dat jassen te lang zijn voor kleinere medewerkers.
- Manchetten zorgen ervoor dat handschoenen over de jas gedragen kunnen worden en voorkomen dat er los hangende jasdelen rond de polsen hangen.
- Goede sluitingen specificeren: de jas sluit bij de hals en rond het middel, zodanig dat gehele romp omsloten is door de jas (een schort die alleen in de hals sluit en vervolgens achter geheel openstaat of loshangende flappen heeft, is gevaarlijk en niet adequaat).

## Stevigheid:

- De indicatieve (hand)scheurtest lijkt vooralsnog voldoende. Het gaat erom dat het materiaal niet scheurt terwijl men aan het werk is, bijvoorbeeld bij het overtilen van een patiënt. Voor de scheurtest wordt overigens verwezen naar NEN-EN-13937-2. Deze NEN norm heeft betrekking op de agriculturele sector. Voor chirurgische jassen geldt de 13795-1, inclusief daarin verwijzende normen. Voor scheursterkte wordt in 13795-1 verwezen naar ISO 13938-1: 1999.

## Vochtbestendigheid:

- Naar de mening van het Expertiseteam is klasse 2 voldoende voor deze indicatie. Men is dan verzekerd van een duidelijk mate van waterafstotendheid die ook als eis gebruikt kan worden bij aanschaf.
- De indicatieve druppeltest lijkt voldoende om een grove scheiding te maken (als de druppels erdoorheen lopen hoef je de rest niet te testen) en de naadlektest lijkt ook goed om te doen naast de 18 cm waterdruk

# Isolatie jas Ebola / Corona 'proof'

## KLOPMAN FABRICS FOR MEDICAL GOWNS

FABRICS MADE IN ITALY

**KLOPMAN FABRICS ARE IDEAL FOR THE REALISATION OF HEALTHCARE STAFF MEDICAL GOWNS, WHICH CAN BE STERILISED AND REUSED UP TO 50 TIMES.**

Medical gowns are intended to be worn over staff uniforms, the reusable medical gown is usually made in one size and can be adapted to all body shapes thanks to its adjustable rear closure system at the neck and waist. The bottom of the sleeve can be tightened around the wrist, allowing for protective gloves and a further protective sleeve if necessary.

### OUR SELECTED RANGE OF FABRICS FOR MEDICAL GOWNS ARE LIGHTWEIGHT POLY/COTTON BLENDS:

#### Concept

150 g/m<sup>2</sup> 65% Polyester 35% Cotton

#### Spotlight

175 g/m<sup>2</sup> 65% Polyester 35% Cotton

#### Utopia

170 g/m<sup>2</sup> 65% Polyester 35% Cotton

#### Charlotte

180 g/m<sup>2</sup> 50% Polyester 50% Cotton

### A GREENER CHOICE, READILY AVAILABLE

Medical gowns are usually intended to be used once and are made from non woven – disposable material, a derivative of petroleum. Apart from generating tons of medical waste, there is also a problem of the scarce availability of raw materials. This is why using washable fabrics represents a sustainable solution, even more evident with the current high demand coming from the healthcare sector.



SUITABLE FOR INDUSTRIAL LAUNDRY (ISO 15797) UP TO 75°C AND TUNNEL FINISHING



RESISTANT TO MORE THAN 50 WASHES



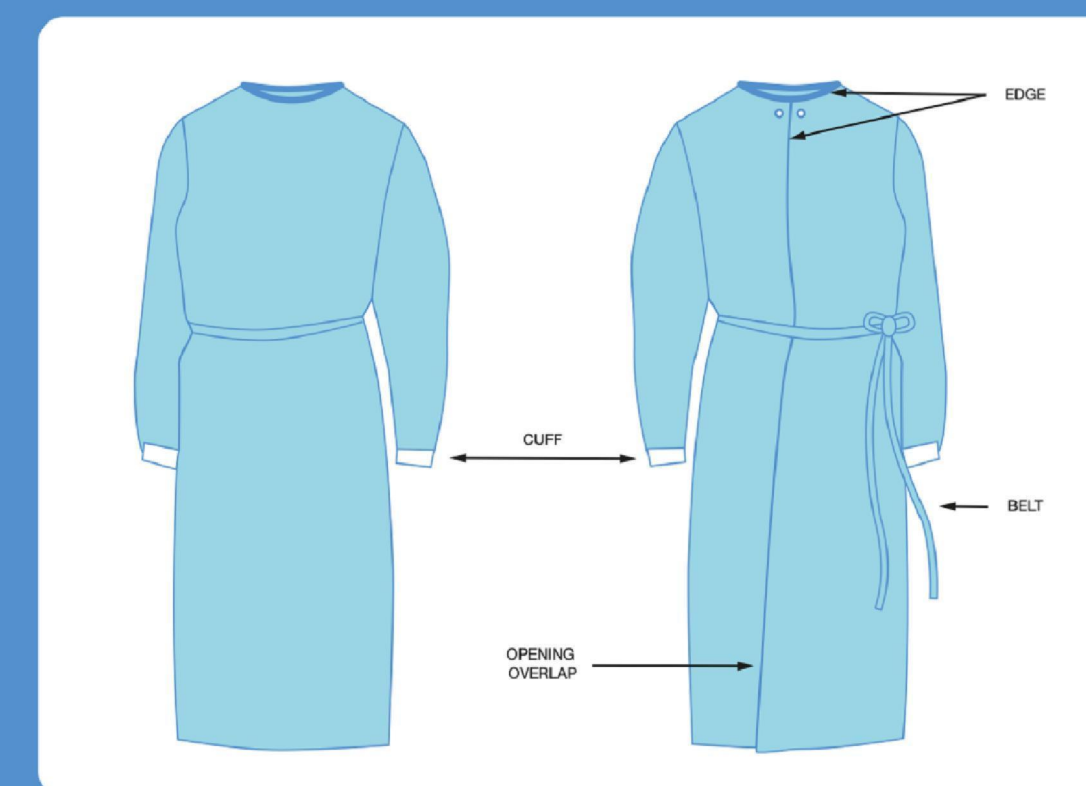
COMFORT AND DURABILITY THANKS TO A POLYESTER/COTTON BLEND



LIGHTWEIGHT, FROM 140 G / M<sup>2</sup> TO 180 G / M<sup>2</sup>



SKIN-FRIENDLY OEKO-TEX® STANDARD 100 CERTIFIED



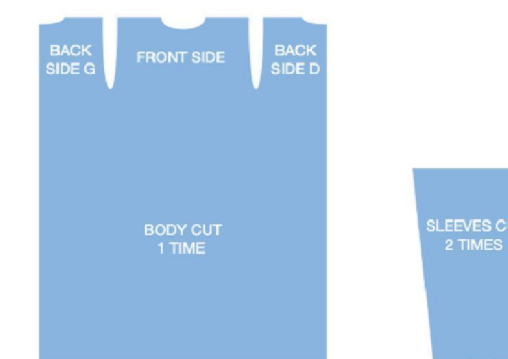
The washable medical gown is designed to protect the uniforms of staff in the healthcare sector against dirt. It has one unique size and is open at the back to aid in putting on and taking off the model easily. The cuffs are finished with a ribbed edge. A belt that can be tied on the left side of the waist allows the gown to be adjusted according to the dimensions of the wearer.



### SMART DESIGN

This design is intended only as a reference and can be adapted according to specific needs. It usually consists of 3 pieces:

- 1 panel that constitutes the front-back
- 2 identical side panels for the sleeves



[www.klopman.com](http://www.klopman.com) [sales@klopman.com](mailto:sales@klopman.com)



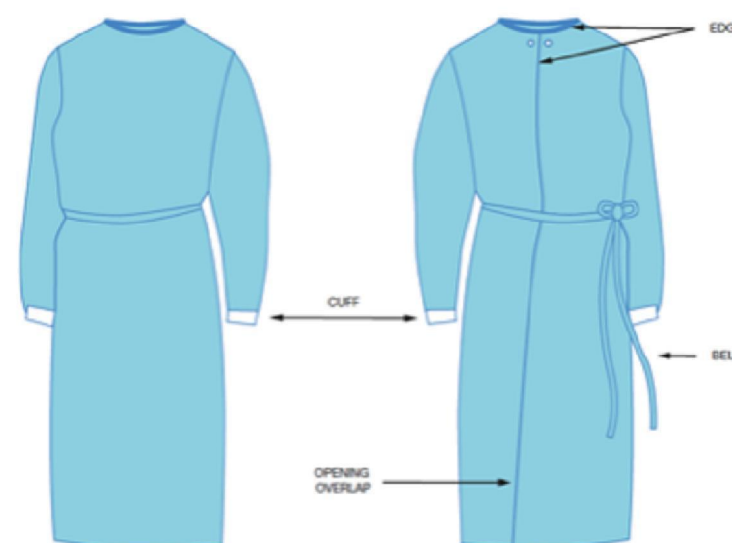
# Isolatie jas Ebola / Corona 'proof'

## Technical sheet Isolation Gowns (disposable)

07-05-2020

The (disposable) isolation gown is a non-sterile gown to provide moderate barrier to patients' body fluids and secretions. It is mainly used for patient treatment and epidemic prevention inspection in public places.

Gowns are cut wider through the chest and sleeves to be roomier. The soft and water-proofed fabric features advanced material technology provides a splash resistant barrier. It keeps comfortable while working, helping to feel confident and in control.



Tekening ter indicatie en om aan te geven welke onderdelen van belang zijn. Afkomstig uit een document van Klopman International (Italiaanse stoffenfabrikant)

Property		Inspection
Fit	Length: The gown should end between knees and ankles. Indicative for a size L this means a length of 120-125 cm from highest point shoulder.	Visual
	Cuffs: sleeves should end with cuffs or elastic band to fit in the gloves.	Visual
	Closure: the gown should close properly. In the neck with a Velcro or two bowed straps. A belt around the waist.	Visual
Fabric	Preferably PP SMS but alternative qualities are possible as long as they meet the qualifications as below.	Technical fabric sheet
	ISO 13795-1 : requirement standard performance, critical product area	Certificate
	Alternative AAMI PB70:2012 level 3	Certificate

Color	Blue or yellow. White in exceptional cases (urgency) and preferably with recognizable marking, to make it distinctive of the regular clothing.	Visual
Process	According to EN-ISO 13485	Certificate

## Specifications ISO 13795-1

Table 1 — Characteristics to be evaluated and performance requirements for surgical gowns

Characteristic	Test method (for normative references see Clause 2)	Unit	Requirement			
			Standard performance		High performance	
			Critical product area	Less critical product area	Critical product area	Less critical product area
Microbial penetration — Dry	EN ISO 22612	CFU	Not required	≤ 300 <sup>a</sup>	Not required	≤ 300 <sup>a</sup>
Microbial penetration — Wet	EN ISO 22610	I <sub>B</sub>	≥ 2,8 <sup>b</sup>	Not required	6,0 <sup>b c</sup>	Not required
Cleanliness microbial / Bioburden	EN ISO 11737-1	CFU / 100 cm <sup>2</sup>	≤ 300	≤ 300	≤ 300	≤ 300
Particle release	EN ISO 9073-10	log <sub>10</sub> (lint count)	≤ 4,0	≤ 4,0	≤ 4,0	≤ 4,0
Liquid penetration	EN ISO 811	cm H <sub>2</sub> O	≥ 20	≥ 10	≥ 100	≥ 10
Bursting strength — Dry	EN ISO 13938-1	kPa	≥ 40	≥ 40	≥ 40	≥ 40
Bursting strength — Wet	EN ISO 13938-1	kPa	≥ 40	Not required	≥ 40	Not required
Tensile strength — Dry	EN 29073-3	N	≥ 20	≥ 20	≥ 20	≥ 20
Tensile strength — Wet	EN 29073-3	N	≥ 20	Not required	≥ 20	Not required

<sup>a</sup> Test conditions: challenge concentration 10<sup>8</sup> CFU/g talcum and 30 min vibration time.

<sup>b</sup> The Least Significant Difference (LSD) for I<sub>B</sub> when estimated using EN ISO 22610, was found to be 0,98 at the 95 % confidence level. This is the minimum difference needed to distinguish between two materials thought to be different. Thus materials varying by up to 0,98 I<sub>B</sub> are probably not different; materials varying by more than 0,98 I<sub>B</sub> probably are different. (The 95 % confidence levels means that an observer would be correct 19 times out of 20 to accept these alternatives.)

<sup>c</sup> I<sub>B</sub> = 6,0 for the purpose of this document means: no penetration. I<sub>B</sub> = 6,0 is the maximum achievable value.

# Sub 2

## Jasschort (lange mouw)

Ook wel lapjassen of bezoekersjassen  
NIET Ebola / Corona 'proof'

- Short met lange mouw
- Materiaal: pp non woven
- Semi vloeistofdicht
- Dikte: 30 gr/m<sup>2</sup>
- Kleur: blauw of wit
- Afwerking: lange mouw, klittenband sluiting
- Afmeting: 104cm lang (XL)
- Voldoen aan verordening(EG) nr. 1935/2004 inzake materialen en voorwerpen bestemd om met levensmiddelen in contact te komen
- Disposable en/of non-disposable



# Sub 3

## Jasshort (kortemouw)

Bedoeld voor basis hygiene

- Mouwloos short
- Materiaal: Geruwd Polyethyleen
- Volledig vloeistofdicht
- Dikte 50 my /Micron
- Kleur: blauw
- Afwerking: mouwloos
- Afmeting: 160 x 90 cm
- Voldoen aan CE-norm
- Voldoen aan verordening(EU) nr. 10/2011 van het Europees parlement en raad inzake plastic materialen en voorwerpen bestemd om met levensmiddelen in contact te komen.
- Disposable en/of non-disposable

